

***Assemblaggi elettromeccanici***

***Progettazione e realizzazione di  
quadri elettrici***

***Progettazione e sviluppo software  
PLC ed elettronica dedicata***

**THEMA SYSTEM**

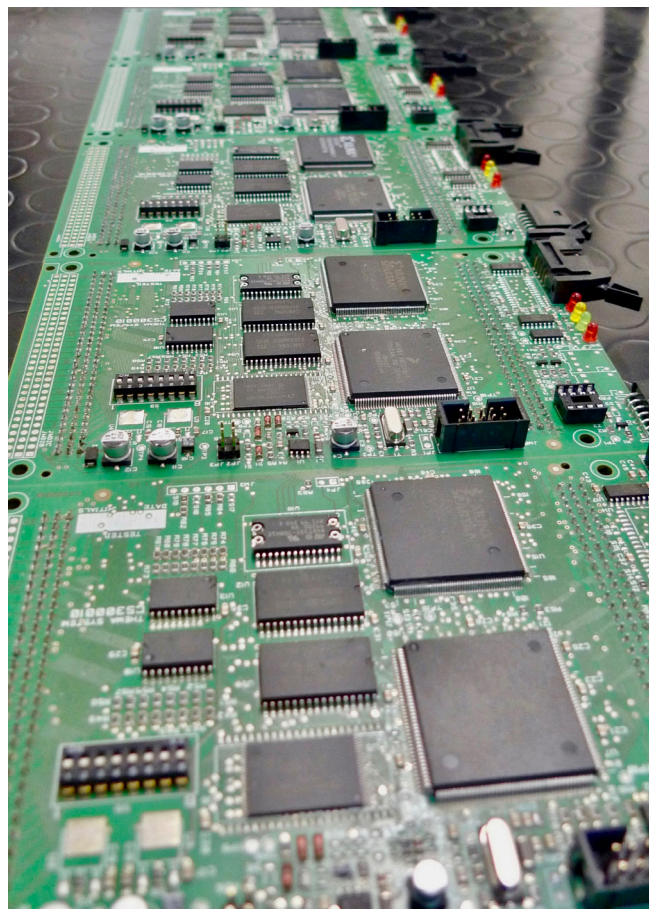
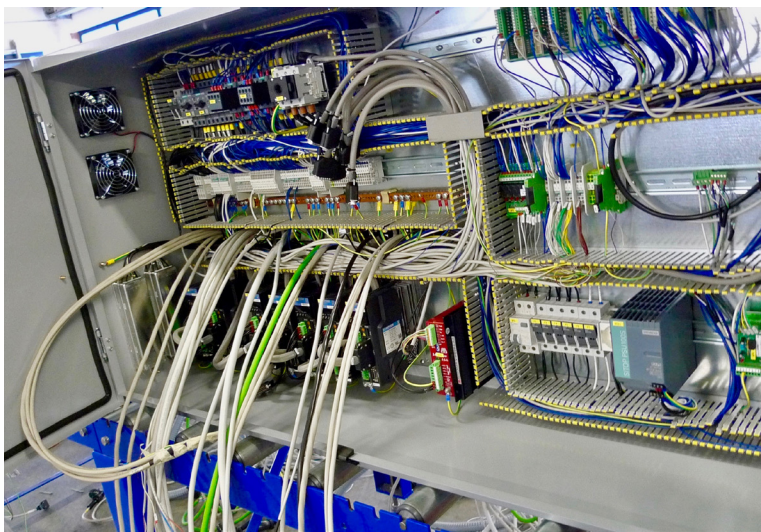
w w w . t h e m a s y s t e m . c o m

# ELETTROMECCANICA

Thema 2 s.r.l. è un'azienda specializzata nella progettazione e realizzazione di apparecchiature per l'automazione industriale.

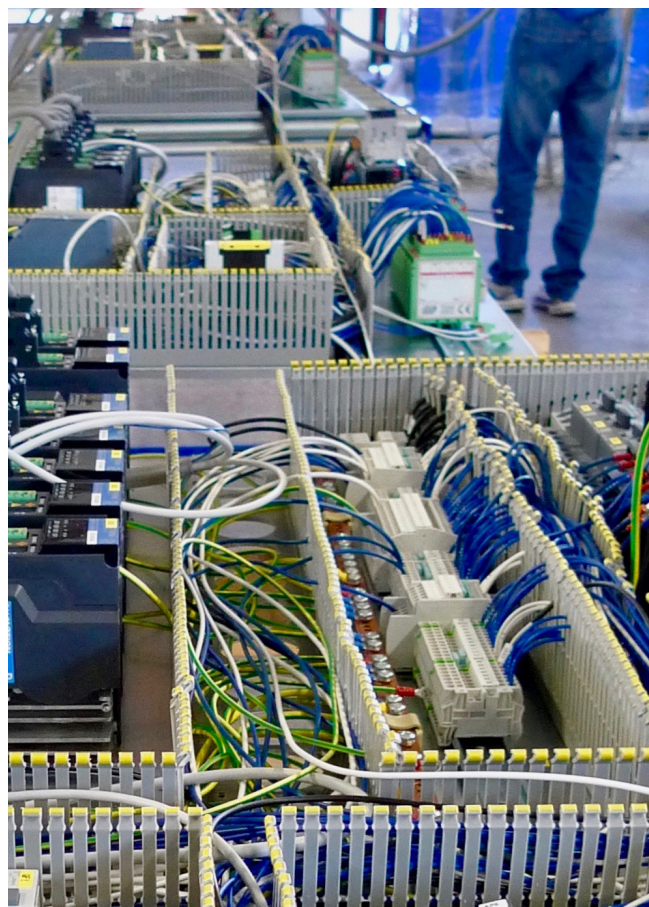
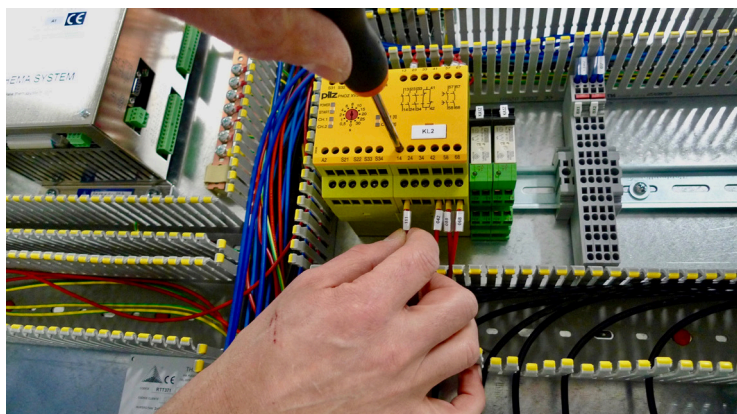
In particolare, offriamo:

- assemblaggi elettromeccanici
- realizzazione di quadri elettrici conto terzi
- progettazione quadri elettrici
- progettazione e sviluppo software PLC ed elettronica dedicata



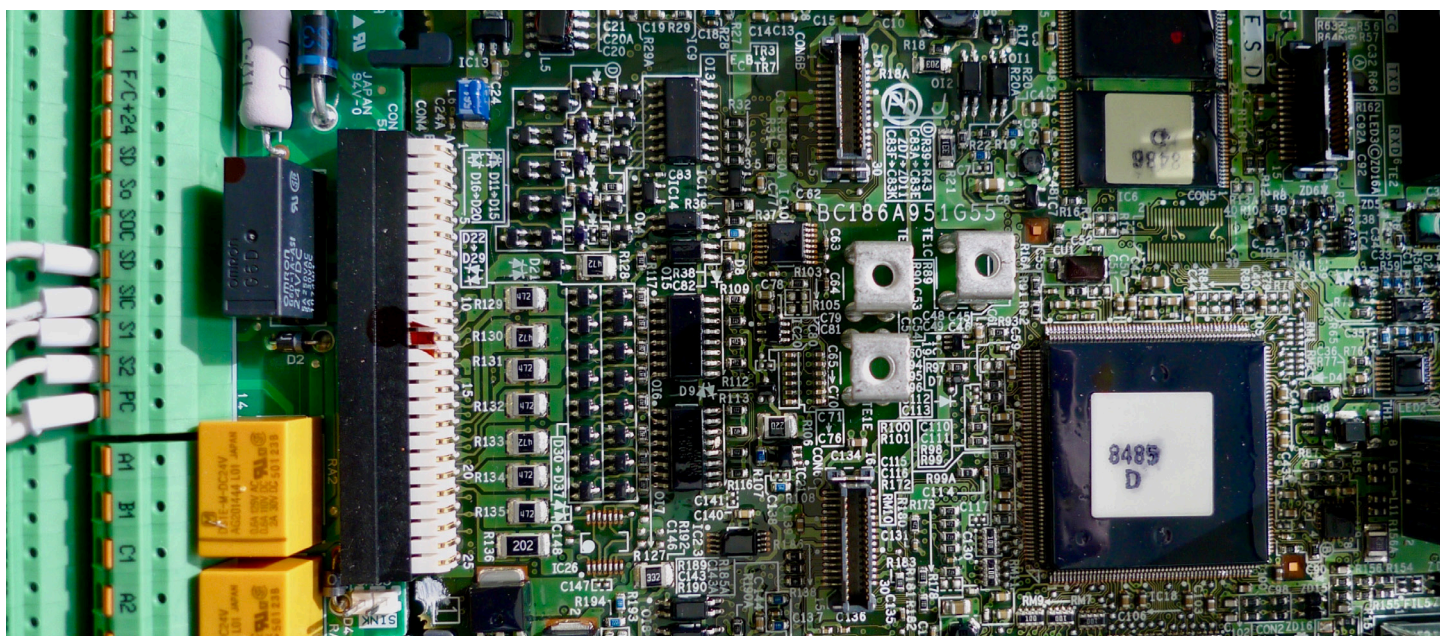
La Direzione Aziendale ha pensato e organizzato tutti i processi secondo la filosofia del “**Plan, Do, Check, Act**”, ovvero della:

- 1) **pianificazione**, mediante la definizione di obiettivi e la attenta valutazione delle risorse disponibili per garantire il rispetto dei requisiti contrattuali richiesti dal Cliente e imposti dalle normative vigenti;
- 2) **esecuzione**, secondo uno standard specifico definito da procedure scritte rivolte al personale di ogni livello;
- 3) **controllo**, effettuato su ogni processo, sia in fasi intermedie che conclusive, mirato a verificare il raggiungimento degli obiettivi fissati, sia quelli di tipo qualitativo e funzionale sul prodotto che quelli di miglioramento sul processo stesso;
- 4) **azione**, ovvero la definizione di strategie di miglioramento sulla base dei risultati rilevati in fase di controllo e analizzati dai responsabili di funzione e di processo.



Il Cliente, bene primario dell'Azienda, deve poter contare sulla qualità dei processi di progettazione, di produzione e di collaudo, così come sulla efficienza dei processi di approvvigionamento e di quelli commerciali.

Una attenta gestione delle risorse umane in termini di formazione, coinvolgimento e sensibilizzazione fa sì che siano condivisi ad ogni livello gli obiettivi della Direzione.

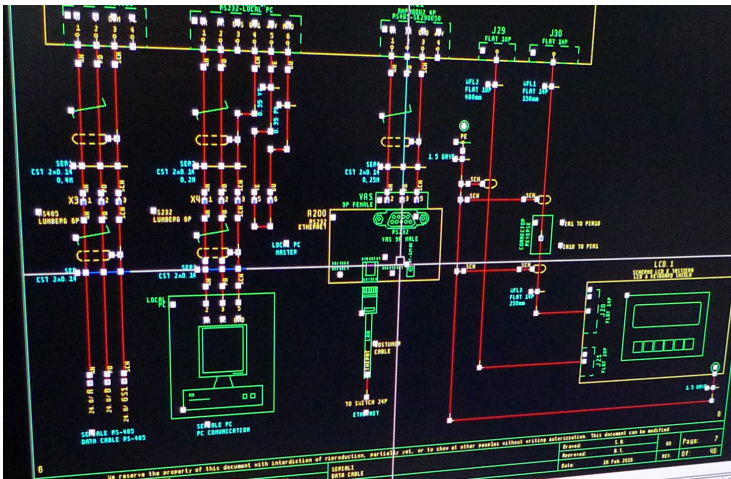


Uno staff di tecnici specializzati nella progettazione hardware e software esegue ogni fase di progetto secondo una metodologia di lavoro la cui affidabilità ed efficienza è testata ormai da anni.

Ogni progetto ha come input le specifiche tecniche concordate con il cliente e integrate dal nostro know how di conoscenze sia in termini di qualità che in termini di sicurezza di prodotto.

Da esse scaturisce una analisi di fattibilità che si traduce in bozze e preliminari di progetto.

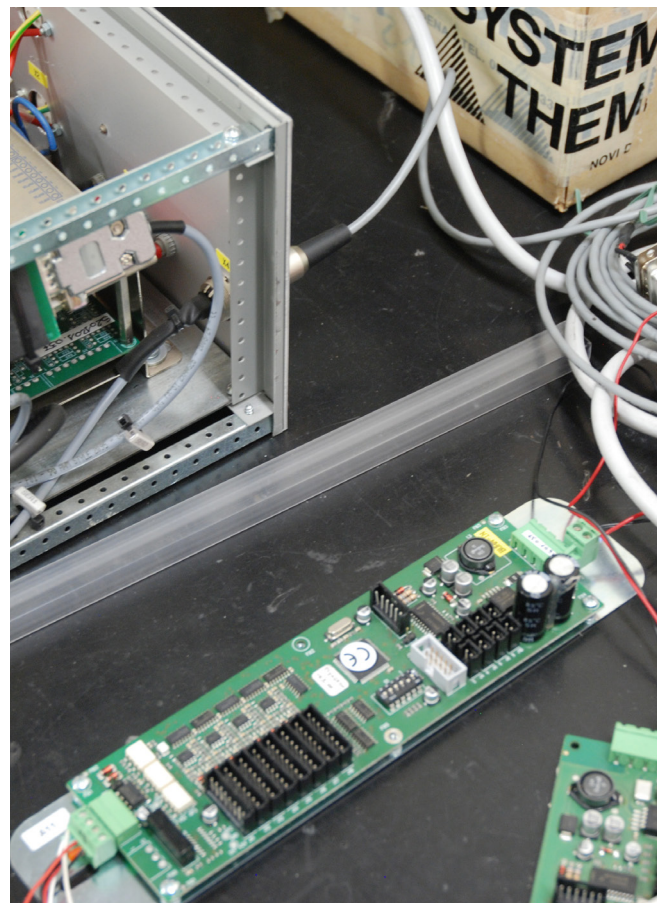
In caso di necessità, vengono realizzate prove specifiche su prototipi i cui risultati sono analizzati fino a giungere alla stesura definitiva dei documenti di output del processo di progettazione: schemi elettrici, listati firmware, distinte basi.



La produzione del primo lotto viene realizzata nei nostri laboratori con il controllo del Responsabile di progetto. In questa fase vengono definite specifiche istruzioni per le fasi di montaggio e di collaudo da utilizzare per la produzione dei lotti successivi.

Ogni progetto viene verificato e validato mediante opportune prove di funzionamento realizzate sul primo lotto con strumentazione adeguatamente tarata in centri accreditati. Se concordato con il Cliente il progetto può essere validato in condizioni reali di funzionamento, presso la sede del Cliente stesso, sempre con la supervisione del Responsabile di progetto.

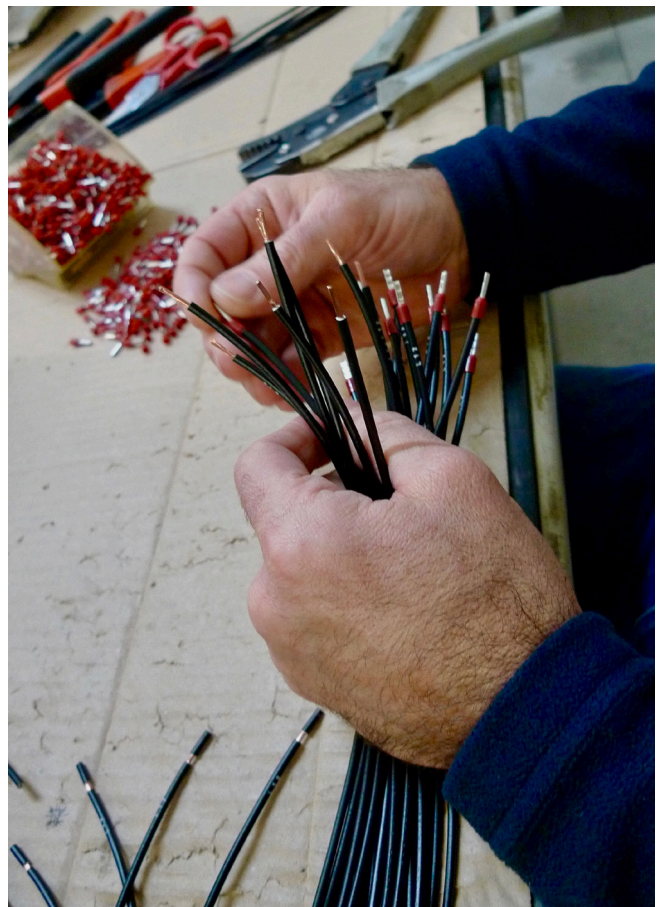
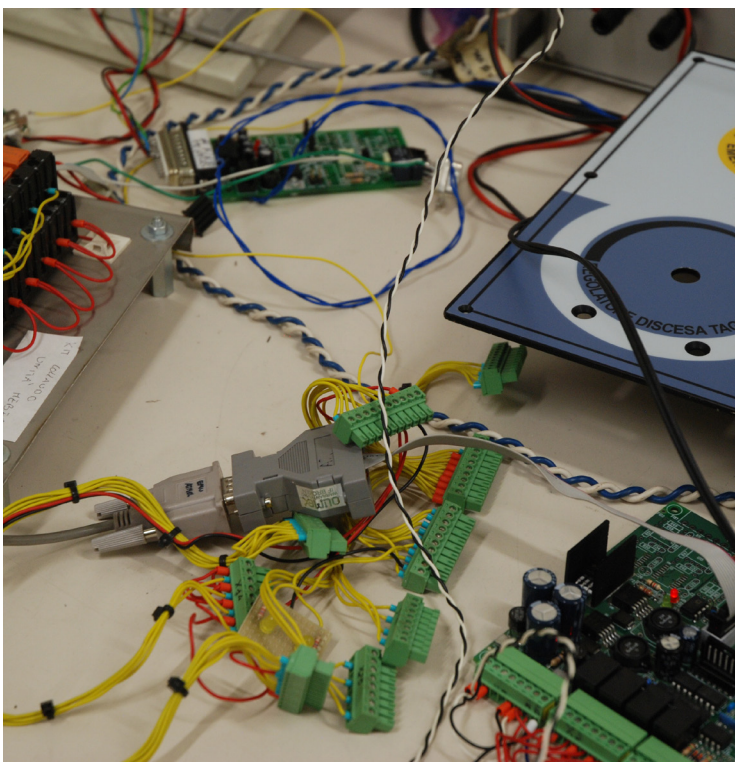
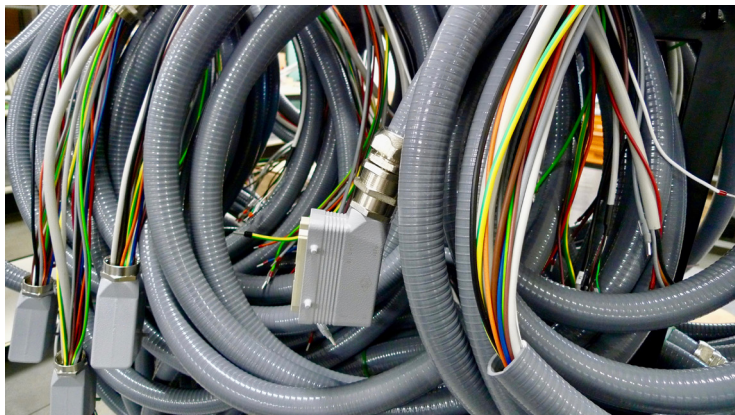
Un reparto di assistenza post vendita è strutturato per fornire risposte, con tempismo, alle richieste del Cliente, sia telefonicamente che mediante interventi presso le sedi dei Clienti stessi.



I nostri laboratori di produzione e collaudo sono organizzati secondo tre linee:

- **Montaggio e collaudo schede elettroniche e sensori**
- **Approntamento e collaudo cavi per quadri elettrici ed applicazioni varie**
- **Montaggio e collaudo quadri elettrici e sistemi vari**

Ogni linea di produzione è dotata di attrezzatura la cui idoneità all'uso è periodicamente testata. Il personale addetto è soggetto a formazione e addestramento continui. In particolare gli addetti alle fasi di controllo e collaudo dei nostri prodotti sono selezionati fra tecnici esperti.



Ogni prodotto viene realizzato sulla base di specifiche frutto del processo di progettazione e, prima di essere rilasciato per la vendita, viene testato secondo procedure dettagliate definite anch'esse a livello progettuale in modo da verificarne sia la qualità che la funzionalità.

I collaudi possono essere realizzati sia presso i laboratori interni all'Azienda in condizioni simulate di funzionamento, che direttamente nella sede del Cliente, in condizioni reali di funzionamento: in entrambi i casi la strumentazione utilizzata è soggetta a controlli periodici fatti in centri di taratura accreditati.

In ogni fase del processo e una volta immessi sul mercato i prodotti sono tutti identificati in maniera univoca, in modo da poter risalire in ogni momento alle specifiche di produzione e di progettazione di ciascuno.



**THEMA 2 S.r.l. - Headquarter & workshop:**  
Via G.Puccini, 2/4 - 46024 Moglia (MN) Italy - Tel. +39 0376 556400  
C.F. e P.IVA (VAT): 02300850209 - SDI: 2LCMINU  
**thema@themasystem.com**  
**thema2@pec.it**



Made in Italy

